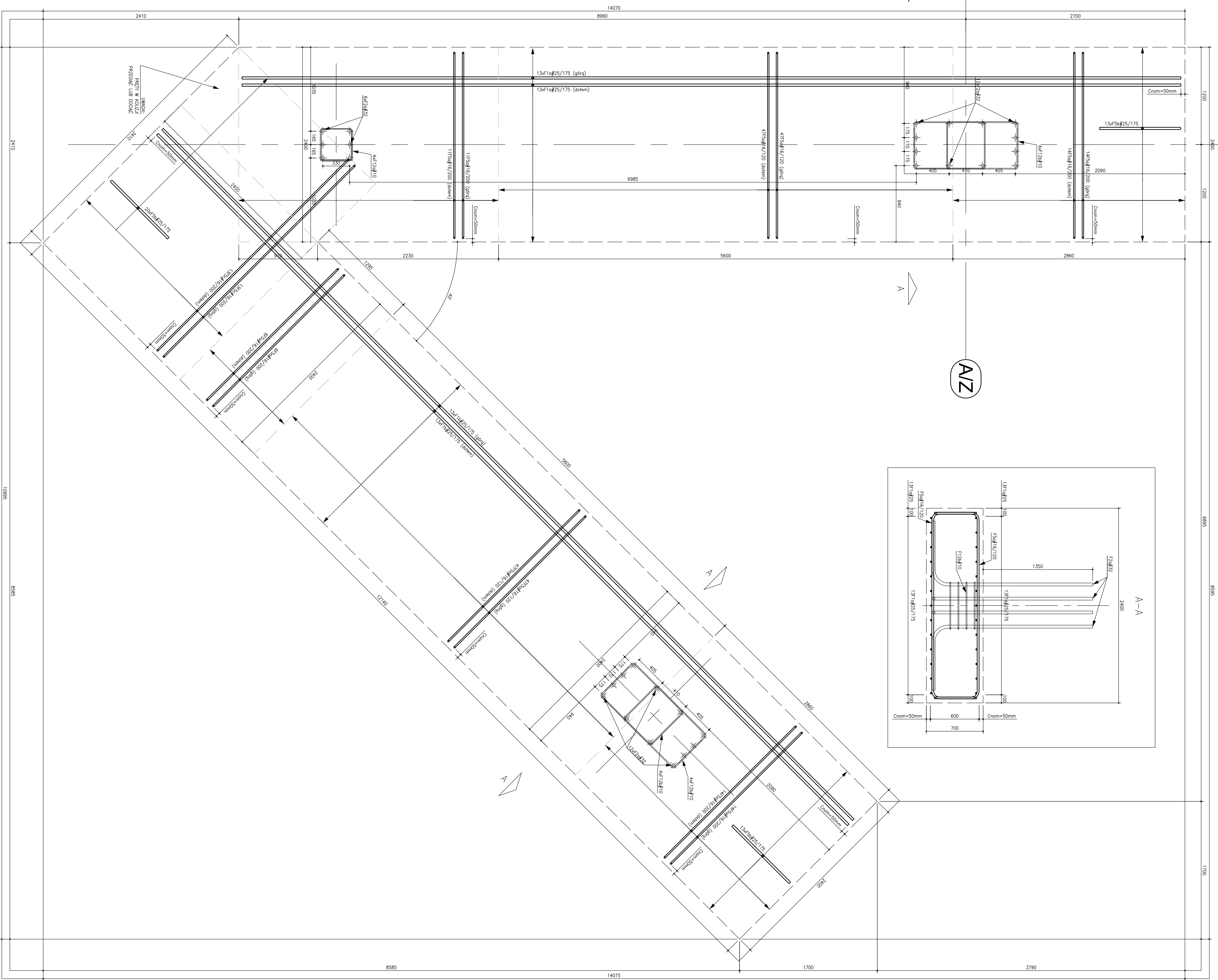


ZESTAWIENIE POŁÓR	
<p>F1</p> <p>F10 #25 - 26 szt. L = 11600</p>	<p>F2</p> <p>F20 #32 - 30 szt. L = 2780</p>
<p>F12</p> <p>F120 #10 - 4 szt. L = 1935</p>	<p>F22</p> <p>F220 #10 - 16 szt. L = 880</p>
<p>F3</p> <p>F30 #25 - 46 szt. L = 2250</p>	<p>F5</p> <p>F50 #16 - 278 szt. L = 5400</p>
<p>F4</p> <p>F40 #16 - 26 szt. L = 4245</p>	<p>F6</p> <p>F60 #16 - 26 szt. L = 4245</p>

[illegible]

<p>BETON POSZTAWIOWY: STOPY FUNDAMENTOWE: C30/37 (B37) Grzm=40mm BETON PODKADOWY: C8/10 (B10)</p>	<p>STAL ZBRZONIOWA: B500B lub równoważno.</p>	<p>KLASA ŚRODOWISKA: STOPY FUND.: XC4.</p>
--	--	---

[illegible][illegible]